

HTLV – Vírus Linfotrópico de células T Humanas

Beatriz Seoane e Gisela Costa

06.08.12



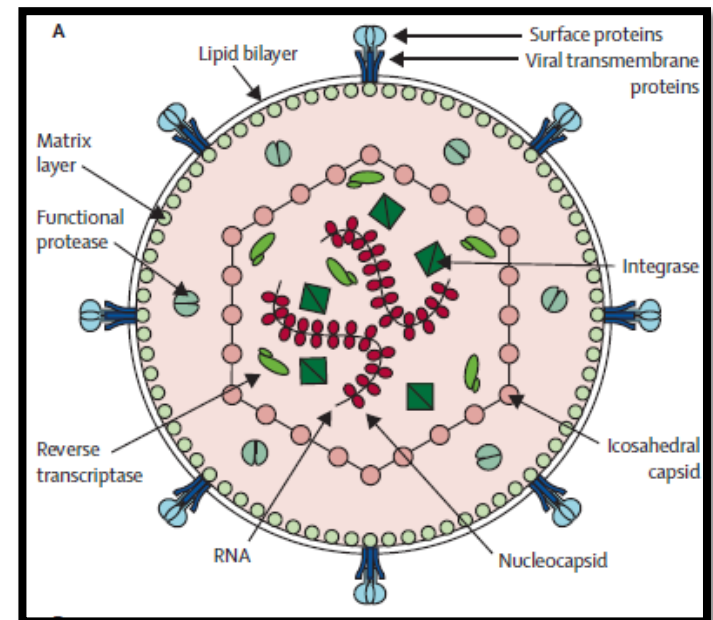
Índice

- **O vírus**
- **Epidemiologia**
- **Transmissão**
- **Patogênese**

- **Diagnóstico**
- **Manifestações Clínicas**
- **Tratamento**

Vírus HTLV

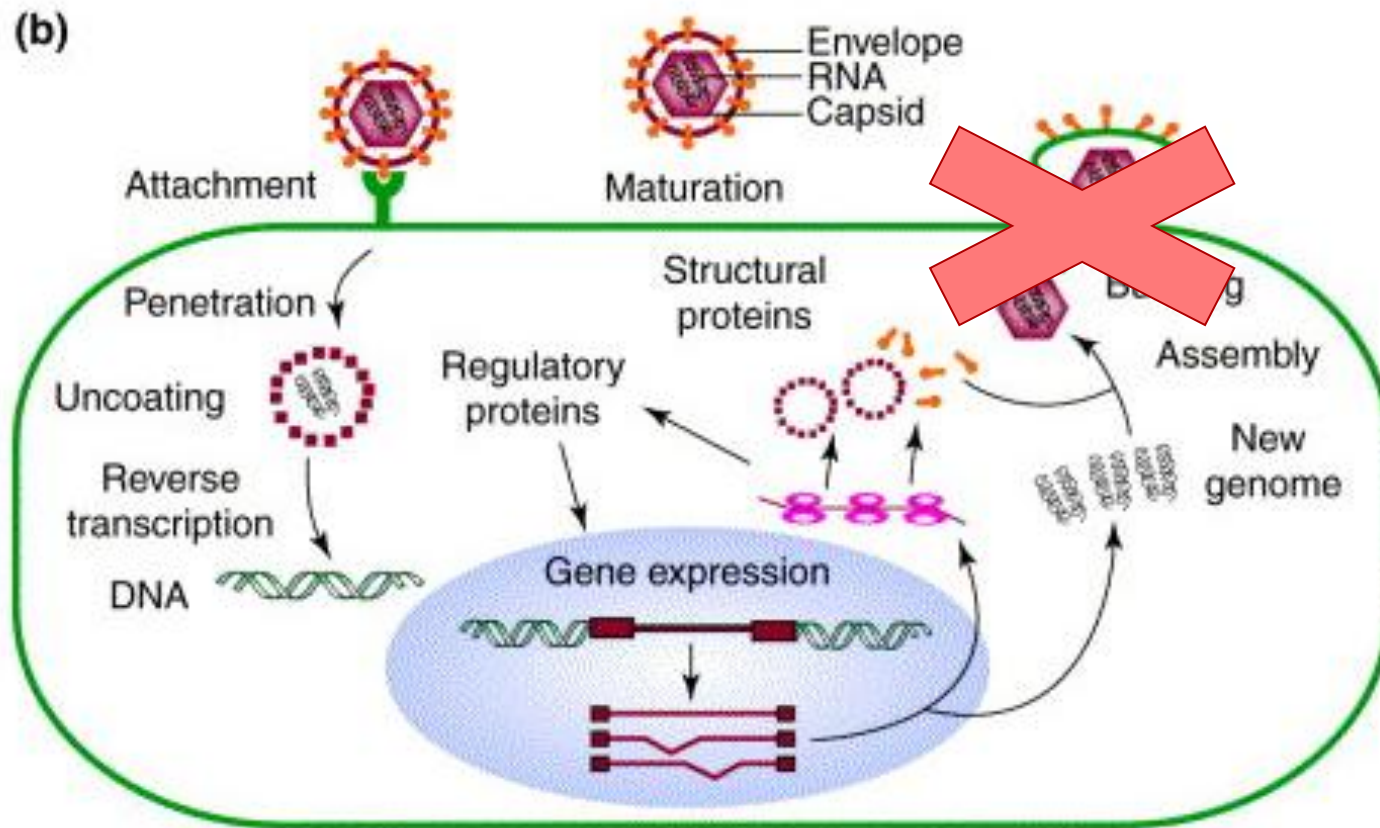
- Família Retroviridae - Gênero *Deltaretrovirus*
- 2 tipos: HTLV-1 e HTLV-2
- 2 fitas simples de RNA
- Presença da enzima Transcriptase Reversa
- Pró-vírus: 2 fitas de DNA



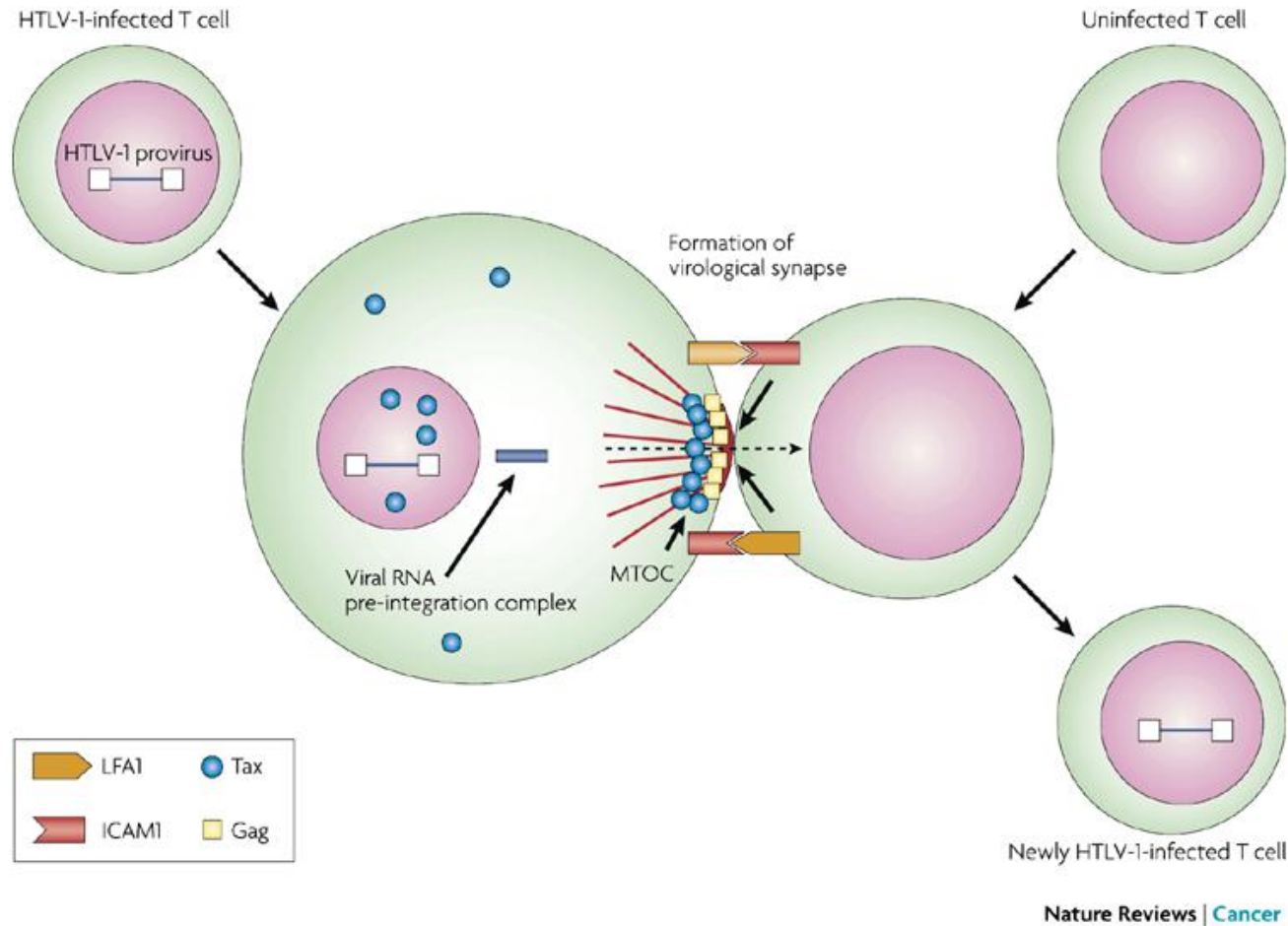
(VERDONCK et al, 2007)

CICLO VIRAL - INFECÇÃO

- Linfócitos T CD4+ e Linfócitos T CD8+



SINAPSE VIRAL



(MATSUOKA and JEANG, 2007)

EPIDEMIOLOGIA

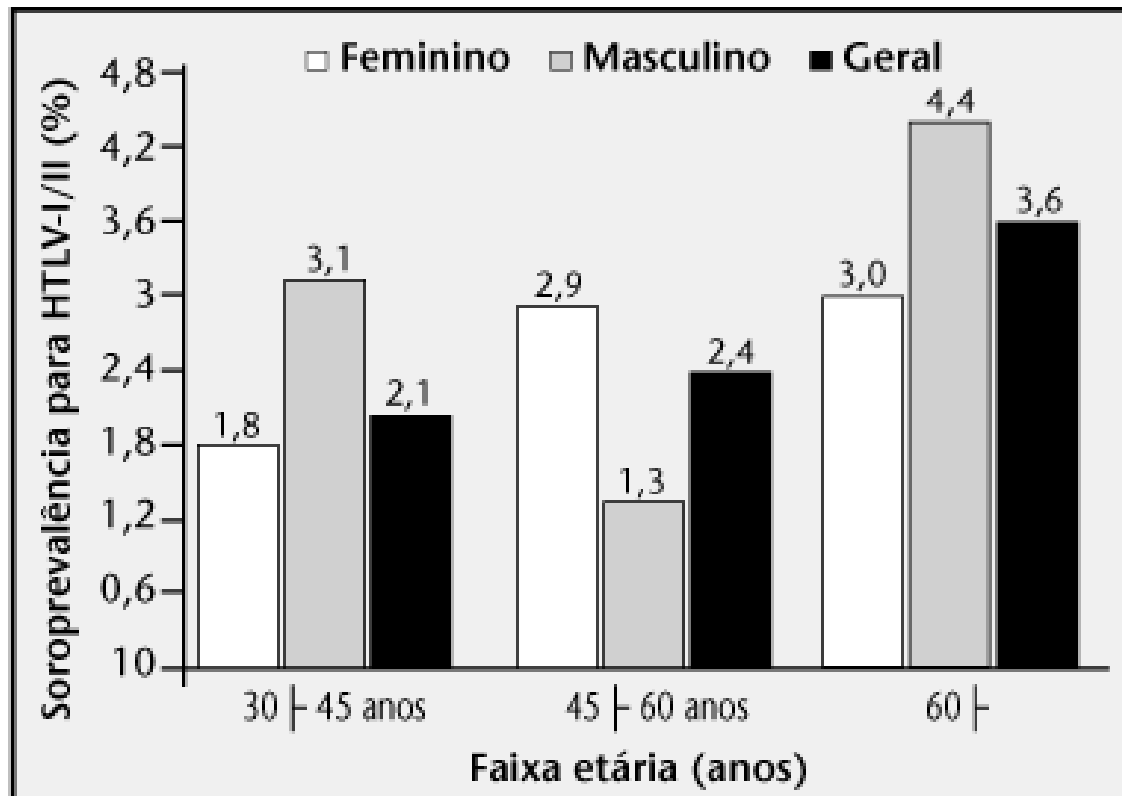


Figura 2 – Distribuição da soroprevalência para HTLV-I/II de acordo com a faixa etária. Faixas etárias inferiores a 30 anos foram suprimidas da figura devido à não existência de indivíduos soropositivos para HTLV-I/II; n = 08 indivíduos não informaram a idade; número de indivíduos < 30 anos = 161; número de indivíduos 30 | 45 anos = 234; número de indivíduos 45 | 60 anos = 250; número de indivíduos 60 | anos = 112. HTLV: vírus linfotrópico da célula T humana.

- Gráfico extraído de: SODRE, Helen Regina Silva et al . Soroepidemiologia da infecção por HTLV-I/II em população assistida pelo Programa Saúde da Família em Salvador, Bahia. **J. Bras. Patol. Med. Lab.**, Rio de Janeiro, v. 46, n. 5, Oct. 2010

EPIDEMIOLOGIA

(VERDONCK et al, 2007)

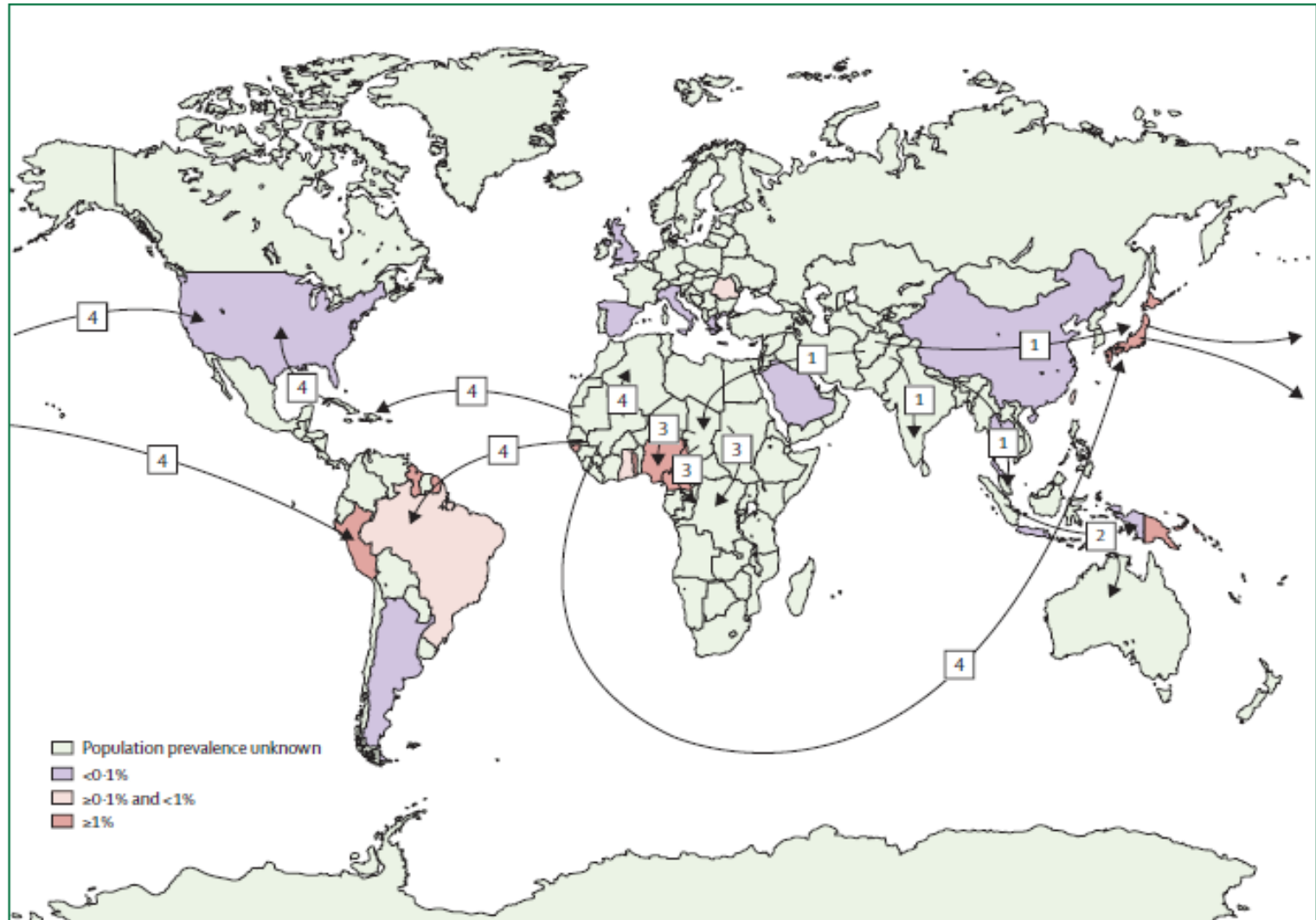


Figure 4: Origin, spread, and prevalence of HTLV-1

Origin and spread hypothesis based on phylogenetic and anthropological data. PTLV originated in African primates and migrated to Asia where it evolved into

BRASIL

HTLV-I/II serologic enzyme immunoassay (EIA) screening prevalence rates (/1,000 donations) in blood donors from the Capital cities of 26 States and the Federal District of Brazil.



TRANSMISSÃO

- Veiculação de linfócitos infectados:
 - Vertical ou Horizontal
 - Amamentação prolongada
 - Compartilhamento de seringas
 - Transfusão sanguínea
 - Via sexual (homem infectado → mulher)



PATOGÊNESE



PATOGÊNESE

- Os possíveis desfechos da infecção pelo HTLV dependem da interação entre linfócitos e padrão de resposta imunológica

**Afinidade
imunológica entre
hospedeiro e
patógeno**

**Interação eficaz
entre receptores
celulares e ligantes
virais**

**Tendência Genética
a maior ou menor
produção de
citocinas pró-
inflamatórias**

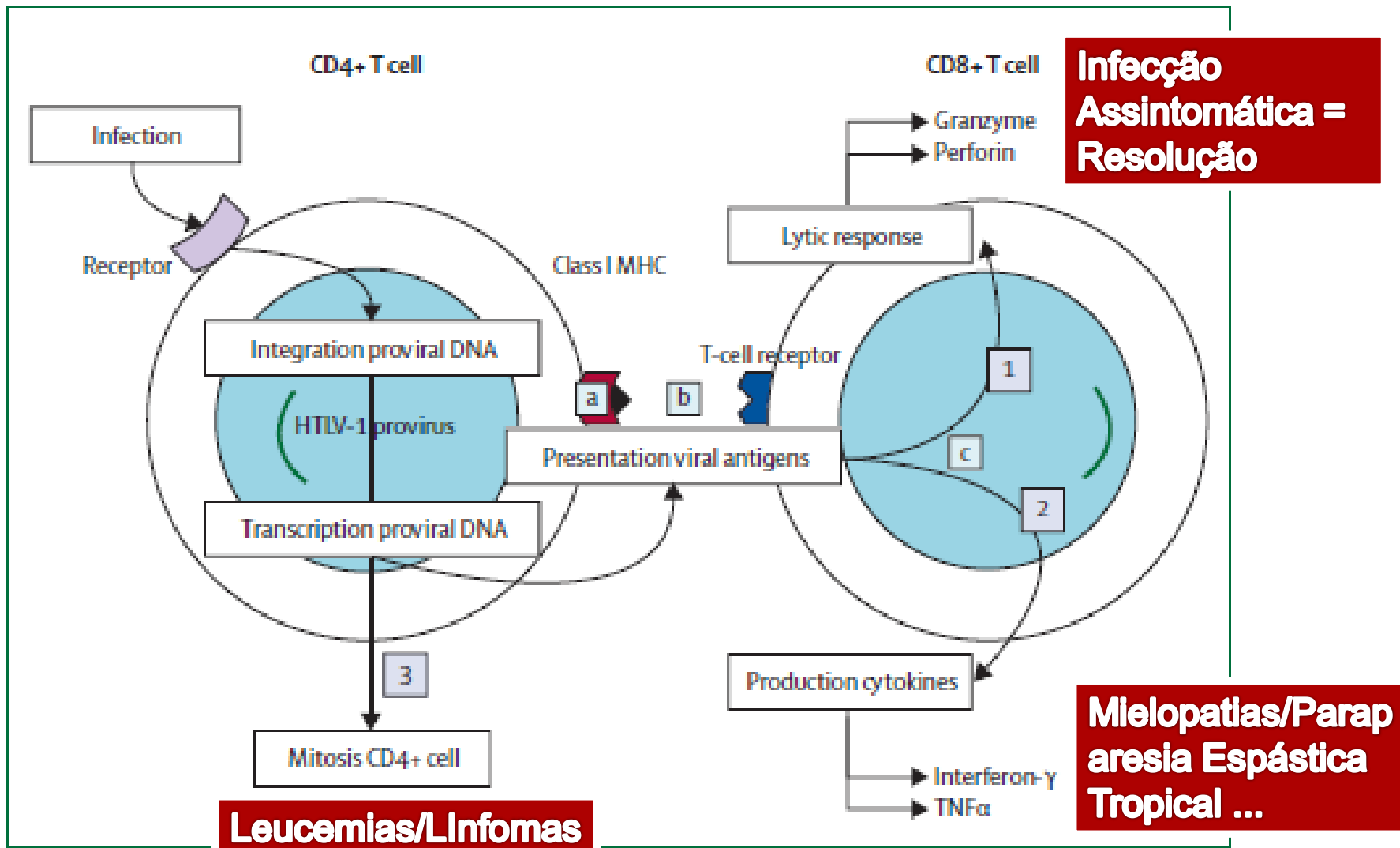
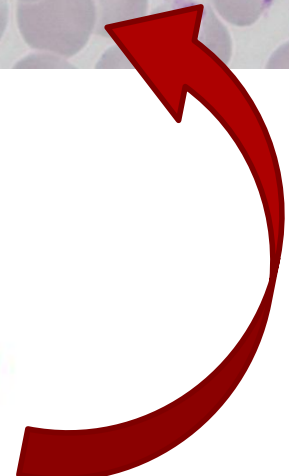
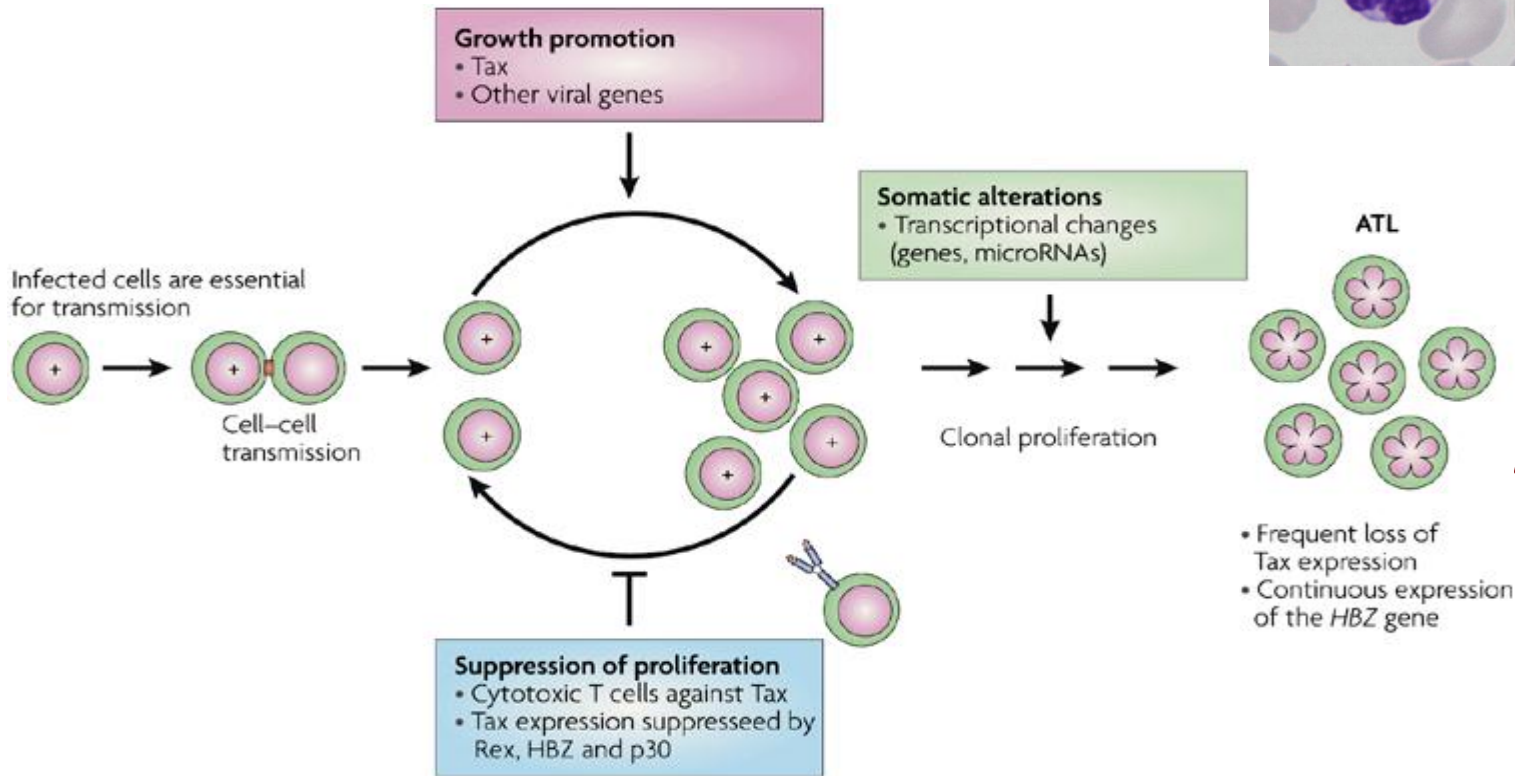
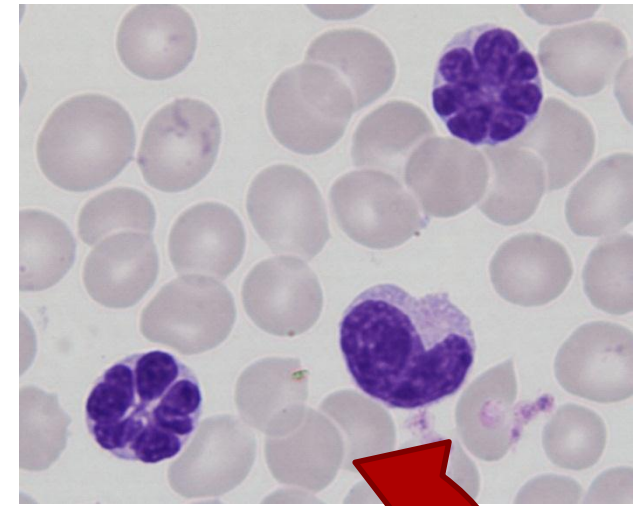


Figure 2: The interaction between an infected CD4+ T cell and a CD8+ T cell indicating how HTLV-1 infection can lead to different outcomes

PATOGENESE DA ATL (Aneuploid adult T-cell leukaemia)



**TAX
HBZ (HTLV-
1 bZip
Factor)**

Latent period (several decades)

(MATSUOKA and JEANG, 2007)

Referências

- MATSUOKA, Masao; JEANG, Kuan-Teh - **Human T-cell leukaemia virus type 1 (HTLV-1) infectivity and cellular transformation** - Nature Reviews Cancer 7, 270-280 (April 2007) | doi:10.1038/nrc2111
- VERDONCK, Kristien et al – **Human T-lymphotropic virus 1: recent knowledge about an ancient infection** . Lancet Infect Dis 2007;7 – 266-81
- **Guia do Manejo clínico do HTLV** – Ministério da Saúde, Secretaria da Vigilância em Saúde, Programa Nacional de DST e AIDS – Brasília: Ministério da Saúde, 2003